

RESISTORI DI POTENZA A FILM SPESSO PR250

Serie PR

CARATTERISTICHE

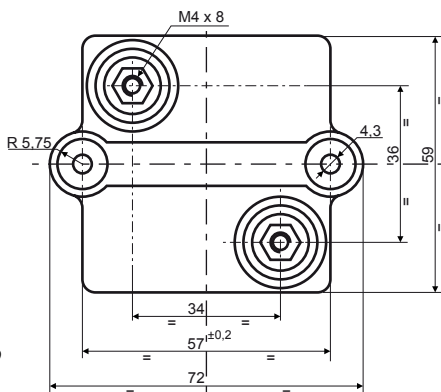
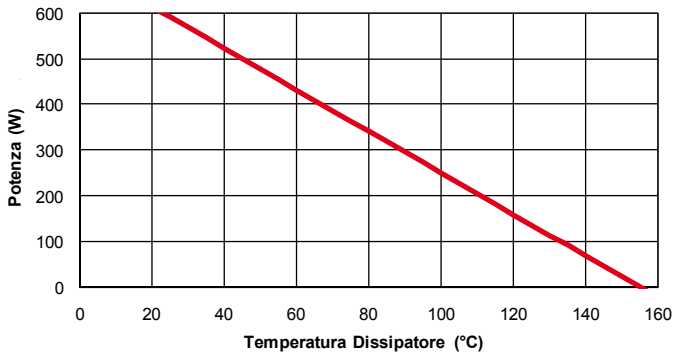
Rapporto Potenza / Volume elevatissimo
 Montaggio e cablaggio facilitati con sensibili vantaggi di costo.
 Intrinsecamente non induttive per applicazioni in alta frequenza.
 Un solo modello per dissipare potenze fino a 500W.
 Tutti i materiali sono conformi alla norma UL94-V0.



SPECIFICHE TECNICHE

Specifiche

- Potenza nominale: 250W (dissipatore a 100°C)
- Gamma valori: Da 1R0 a 1M0hm, serie E12
- Tolleranza: Standard 10%, fino a 1% su richiesta
- Coefficiente di temperatura: ± 100 ppm/°C
- Massima tensione di lavoro: 5000 Vac
- Temperatura di lavoro: Da -55°C a +155°C
- Rigidità dielettrica: 7000 Vac (12000 Vac x PR250T)
- Resistenza di isolamento: $> 10^8$ MOhm a 500V
- Distanza di isolamento superficiale: 42 mm (65 mm x PR250T)
- Distanza di scarica in aria: 16 mm (29mm x PR250T)
- Scariche parziali: < 10 pC @ 5000 Vac
- Induttanza: 80 nH
- Capacità parallela: 40 pF
- Capacità verso massa: < 120 pF
- Sovraccarico : 4 Pn x 10 secondi
- Resistenza termica: 0.15 °C/W
- Planarità del dissipatore: 0.05 mm Max
- Rugosità superficiale del dissipatore: 6.3 μ m Max
- Grasso termico: Indispensabile ad alta conducibilità
- Coppia fissaggio vite terminali: 2Nm (statico)
- Coppia fissaggio vite base: 2Nm (statico)
- Peso: 100 grammi (130 grammi x PR250T)
- Opzioni: - Per valori R039 <R< 1R0 disponibile la versione Metal Foil PR250M
 - Uscite con cavo PR250C / PR250TC



Viti di connessione e fissaggio fornite con il resistore

